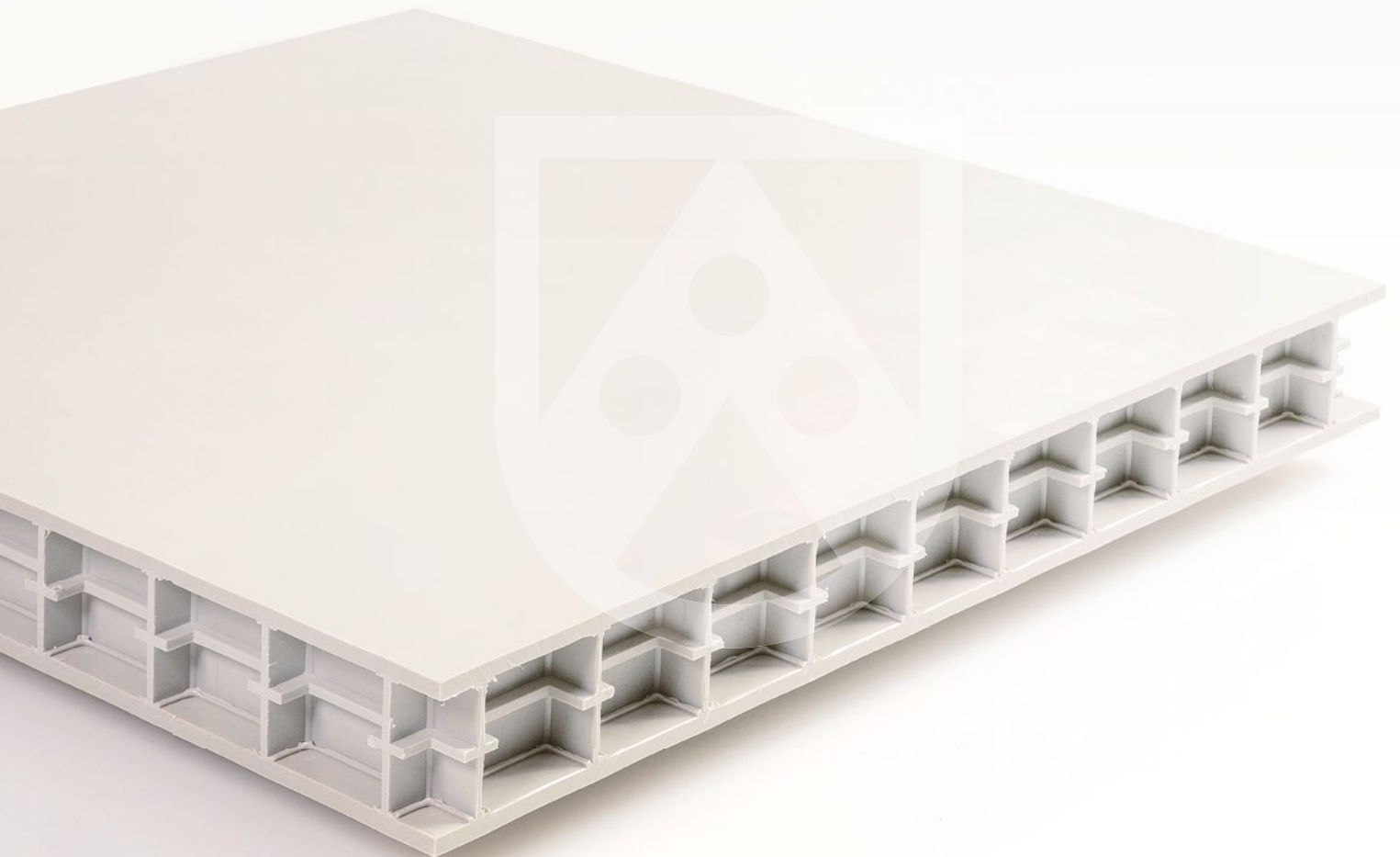


Polystone® CubX®

La vraie force vient de l'intérieur.

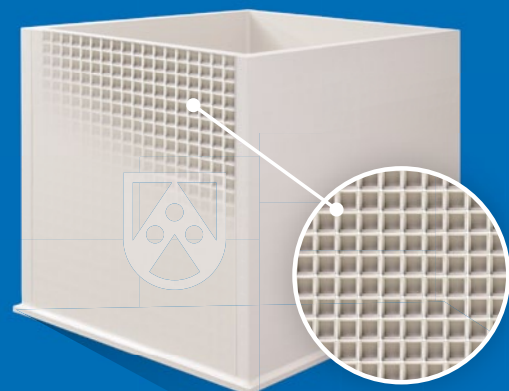


Construction de réservoirs et d'équipements chimiques

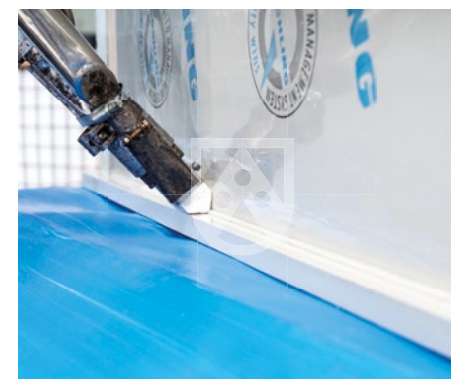


Enfin une bonne nouvelle pour les constructeurs de réservoirs.

Le panneau de construction dédié aux réservoirs Polystone® P CubX® dispose d'une structure cubique interne unique en son genre lui offrant des qualités de rigidité exceptionnelles. Réduction des renforcements en acier possible jusqu'à 100 %. Le gain de temps est considérable lors de la construction de réservoirs.



Fabrication rapide :
Réservoirs rectangulaires en Polystone® P CubX®



Polystone® CubX® : très facile à travailler avec les procédés de soudage habituels comme le soudage bout à bout, le soudage à gaz ou par extrusion ainsi qu'avec toutes les méthodes d'usinage



Équipement standard :
cavité permettant de contrôler les fuites



Construire des réservoirs rectangulaires rapidement, efficacement et en toute sécurité

En tant qu'expert en construction de réservoirs, vous le savez : même les petits réservoirs rectangulaires pour le stockage de produits chimiques doivent généralement être fortement renforcés par de l'acier. Afin de protéger les renforts en acier de la corrosion, il faut ajouter des revêtements avec des profilés plastiques dont la découpe et le soudage demandent beaucoup de travail.

Avec Polystone® P CubX®, Röchling a développé un tout **nouveau panneau** dédié à la construction des réservoirs disposant d'une structure cubique interne permettant de construire **beaucoup plus rapidement et facilement les réservoirs rectangulaires**.

Sa particularité vient du panneau spécialement conçu à cet effet qui concilie stabilité **longitudinale et transversale élevées**. L'intérieur de Polystone® P CubX® renferme une grille homogène et rectangulaire (orthogonale) dont les côtés extérieurs sont soudés à deux panneaux qui constituent la surface du panneau. Nous construisons ainsi un panneau innovant qui associe la légèreté pour un maniement simple à une très grande stabilité longitudinale et transversale.

En même temps, ce panneau spécialement conçu pour la construction de réservoirs est particulièrement adapté au contact avec un grand nombre de produits chimiques grâce à la résistance avérée aux produits chimiques des matériaux Röchling. La forte réduction (jusqu'à 100 %) des renforts en acier qui sont normalement nécessaires pour les réservoirs rectangulaires thermoplastiques permet en effet un **gain de temps considérable** dans la fabrication des réservoirs.

Spécialement conçu pour la construction de réservoirs et d'équipements chimiques :
Polystone® CubX®, le panneau innovant avec une structure cubique interne

”

« Nous avons réussi à nous passer complètement de renforts en acier et donc des opérations de soudure qui y sont associées et avons pu terminer les deux réservoirs plus tôt que prévu au départ. »

Pascal Adam, responsable de la fabrication chez G&H Kunststofftechnik GmbH & Co. KG, Sprockhövel | Allemagne.

Projet : fabrication de deux réservoirs d'eau de rinçage pour une installation d'anodisation. Avec Polystone® P CubX®, nous avons pu fabriquer les réservoirs plus vite que des réservoirs rectangulaires de dimensions comparables en panneaux tout plastique.

Conçu pour la construction de réservoirs et d'équipements chimiques

Le Polystone® P CubX® vous offre de nombreux avantages pour la construction de cuves rectangulaires :



Réduction des renforcements en acier

Grâce à la rigidité des panneaux, les réservoirs rectangulaires en Polystone® CubX® ont besoin de moins, voire d'aucun renforcement en acier revêtu de plastique selon la taille du réservoir. Vous réduisez ainsi considérablement le nombre de soudures nécessaires, vous gagnez du temps et économisez des ressources.



Maniement simple

Des tests effectués dans nos propres laboratoires de matériaux le montrent : un panneau en Polystone® CubX® d'une épaisseur de 57 mm présente la même rigidité qu'un panneau en PP d'une épaisseur de 35 mm, mais est deux fois moins lourd. Cela facilite le maniement des panneaux. Le panneau idéal aussi pour les réparations et modernisations de réservoirs.



Grande sécurité de processus

Par rapport aux autres panneaux, Polystone® CubX® augmente la sécurité de processus de vos réservoirs rectangulaires. En cas de fuites, le liquide ne s'accumule que de façon limitée à l'intérieur du panneau. **Ainsi, l'exploitant dispose de su samment de temps pour prendre les mesures nécessaires.** Pour que vous puissiez contrôler les fuites, les panneaux en Polystone® P CubX® sont munis d'une cavité permettant d'effectuer des contrôles dans le réservoir fini à l'aide d'un câble par exemple. **Vous pouvez également avoir recours à un canal collecteur pour le contrôle optique externe.**



Isolation thermique

Grâce à l'air contenu dans les profils creux, Polystone® CubX® offre une bonne isolation thermique. **Ceci permet de réduire ou de supprimer les travaux d'isolation compliqués et coûteux.**



Difficilement inflammable

Le modèle difficilement inflammable (B1) Polystone® PPs CubX® s'adapte spécialement aux domaines d'application sensibles imposant des exigences strictes en matière de protection contre les incendies.

Plastiques pour la construction de réservoirs chimiques

Les matières thermoplastiques et composites de Röchling sont employées depuis des décennies comme matériau pour la construction de réservoirs et d'équipements chimiques. Röchling propose un système complet composé d'un panneau, de profils en U et de profils creux ainsi que de différents fils de soudage.

De plus, nous disposons de vastes banques de données et d'une longue expérience dans la résistance aux produits chimiques et l'utilisation réussie des matières plastiques. Nous serons ravis de vous aider pour la conception statique et le calcul de vos réservoirs.

www.roechling-industrial.com

Polystone® CubX®

La vraie force vient de l'intérieur. Conçu pour la construction de réservoirs et d'équipements chimiques.



Matériau

- **Polystone® P CubX®** : Polystone® P (PP) a fait ses preuves depuis des décennies dans le monde entier pour la construction de réservoirs rectangulaires et ronds
- **Polystone® PPs CubX®** : Polystone® PPs, un modèle difficilement inflammable (B1) pour des domaines d'application sensibles
- **Polystone® P CubX® PG-UV stabilized white** : Modèle résistant aux UV pour l'utilisation à l'extérieur
- **Polystone® G CubX®** : Panneaux extérieurs en Polystone® G (PE100 RC) à très haute résistance à la fissuration sous contrainte et aux UV pour une utilisation en extérieur



Produit

- Format : 2.000 x 1.500 mm
- Épaisseur : 57 mm
- **Polystone® P CubX®** : Couleur gris (RAL 7032) en standard en stock, autres couleurs disponibles sur demande
- **Polystone® PPs CubX®** : Couleur gris (RAL 7037)
- **Polystone® P CubX® PG-UV stabilized white** : Couleur blanche (RAL 9010)
- **Polystone® G CubX®** : Couleur noir (similaire au RAL 9005)



Caractéristiques

- Stabilité longitudinale et transversale très élevée
- Résistance élevée aux produits chimiques
- Léger, maniement simple
- Bonne isolation thermique
- Capacité de soudage simple grâce au soudage bout à bout, au soudage à gaz ou par extrusion



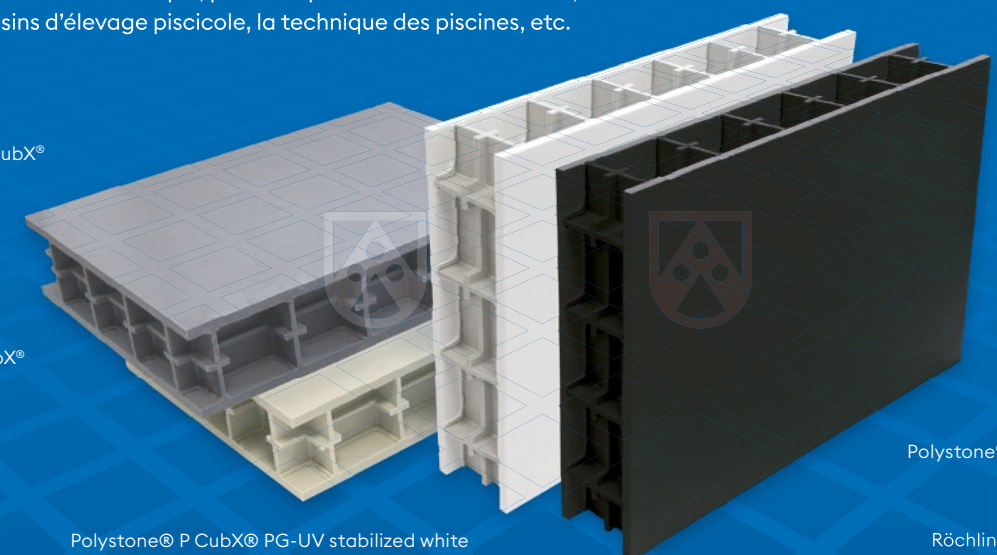
Domaines d'application

- Réservoirs rectangulaires par exemple pour les stations de galvanisation, les centres de décapage d'acier, le traitement des eaux usées, les stations d'épuration, les usines de traitement compactes, les éléments de réservoirs
- Couvercles et parois de séparation pour les réservoirs ronds
- Boîtiers pour les systèmes de ventilation
- Modernisations et réparations de réservoirs rectangulaires
- Grand potentiel aussi dans d'autres domaines d'application en dehors de l'industrie chimique, par exemple la rétention des crues, les bassins d'élevage piscicole, la technique des piscines, etc.

Polystone® PPs CubX®

Polystone® P CubX®

Polystone® G CubX®



Polystone® P CubX® PG-UV stabilized white

Röchling Engineering Plastics SE & Co. KG

Röchlingstr. 1

49733 Haren

T +49 5934 701-0

F +49 5934 701-299

info@roechling-plastics.com

www.roechling.com